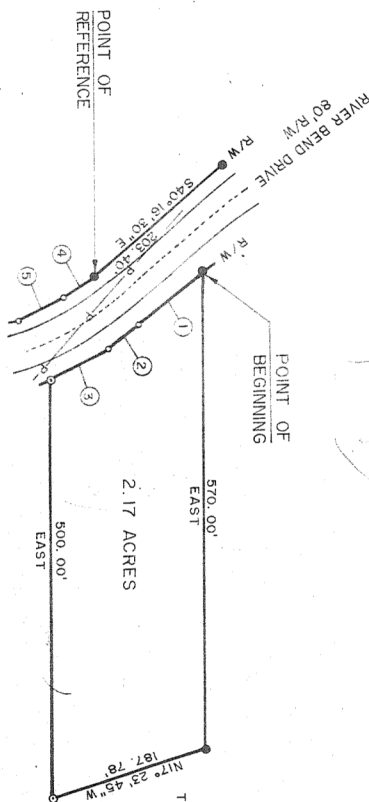


(NOW OR FORMERLY) :  
TREE FARMERS OF AMERICA, INC

POINT OF REFERENCE  
FROM AN IRON PIN RECOVERED WHICH IS MARKED THE  
POINT OF BEGINNING ON THIS PLAT, 31° 58' 30" E.  
DISTANCE OF 125.06' TO AN IRON PIN RECOVERED WHICH  
IS MARKED THE POINT OF REFERENCE ON THIS PLAT.  
THE POINT OF REFERENCE IS THE SOUTHEAST CORNER  
A, 1 OF 4, IN SECTION II ON THE RIGHT OF WAY OF  
EVEN BEND DRIVE ON A PLAT RECORDED IN PLAT  
BOOK 6, PAGE 142 IN THE OFFICE OF THE SUPERIOR  
COURT CLERK OF JONES COUNTY.

Received  
last day of April, 1982.  
of Francisco P. Suarez  
Deputy Clerk

THE FIELD DATA UPON WHICH THIS PLAT IS BASED WAS OBTAINED BY LINEAR MEASUREMENTS DERIVED WITH A STEEL TAPE AND ANGULAR MEASUREMENTS TURNED WITH A 30" TRANSIT. THE FIELD DATA UPON WHICH THIS PLAT IS BASED HAS A CLOSURE ERROR OF 1.21" PER ANGLE POINT AND AN ANGULAR ERROR OF 50" PER ANGLE POINT. THIS WAS ADJUSTED USING THE COMPASS RULE. THIS PLAT HAS BEEN CALCULATED FOR CLOSURE AND IS FOUND TO BE ACCURATE WITHIN ONE FOOT IN 20000 FEET.



LINE	DISTANCE	BEARING
①	97.83'	S 40° 15' 15" E
②	45.82'	S 36° 20' 15" E
③	76.50'	S 27° 53' 00" E
④	41.60'	N 35° 50' 15" W
⑤	60.10'	N 26° 15' 30" W

(NOW OR FORMERLY  
TREE FARMERS OF AME

THESE TOTS ARE APPROVED FOR INDIVIDUAL  
WATER AND SEWER SYSTEMS WITH APPROVED  
PUMP-OUT/IN TEST AND LAYOUT.

IRON PIN RECOVERED  
IRON PIN SET  
COMPUTED POINT  
POWER LINE  
RIGHT OF WAY

LEGEND

-----P-----P-----  
R/W

I hereby certify that the owner, or his agent has completed the construction and installation of streets, drainage, and other improvements as required by the Jones County - Gray Joint Planning and Zoning Commission and the State Highway Department for the Unimproved Roadway located between Georgia and the town of Seale, Jones County, Georgia.

With the regulations of Jones County, Georgia.

DATE 8-8-62

COUNTY ENGINEER OF  
EMPLOYMENT OFFICE

*Samuel J. Webb*

TREE FARMERS OF AMERICA, INC.

# A SURVEY FOR

RIVER BEND SUBDIVISION  
LAND LOT 182  
EIGHTH LAND DISTRICT  
JONES COUNTY, GEORGIA  
JUNE 30, 1980  
SCALE: 1"=100'

### GRAPHIC SCALE



SAM F. GRIFFIN, SR. GA. R.L.S. NO. 2123

PLAT NO. 80-19

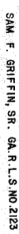
CHIEF ENGR. SURVEYING COMPANY, INC.  
MACON, GEORGIA  
PHONE 912-474-8430

Sam F. Dillman

COUNTY ENGINEER OF  
ENFORCEMENT OFFICER

FOR

RIVER BEND SUBDIVISION  
LAND LOT 182  
EIGHTH LAND DISTRICT  
JONES COUNTY  
MAY 27, 1980  
SCALE 1" = 100'

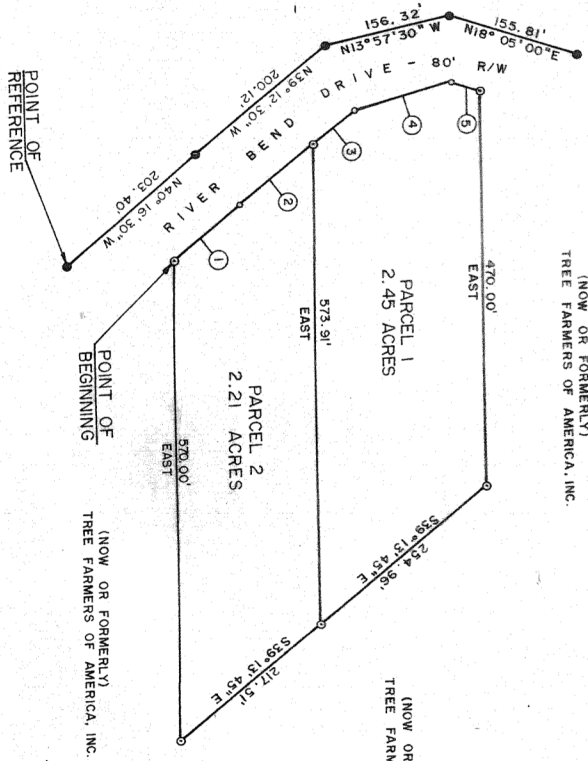


POINT OF REFERENCE

FROM THE IRON PIN MARKED ON THIS PLAT AS THE POINT OF BEGINNING S 1° 59' 30" E A DISTANCE OF 128.06' TO AN IRON PIN MARKED ON THIS PLAT AS THE POINT OF REFERENCE WHICH IS SOUTHEAST CORNER ON RIVER BEND DRIVE OF LOT 4, SECTION II ON A CERTAIN PLAT RECORDED IN PLAT BOOK 6, PAGE 142 IN THE OFFICE OF THE CLERK OF THE SUPERIOR COURT OF JONES COUNTY.

LINE	DISTANCE	BEARING
①	101.34'	N 40° 15' 15" W
②	118.66'	N 39° 45' 00" W
③	63.24'	N 39° 45' 00" W
④	116.76'	N 14° 32' 00" W
⑤	38.00'	N 19° 08' 45" E

GRIFFIN SURVEYING COMPANY, INC.  
 MACON, GEORGIA  
 PHONE: 912-474-8430



(NOW OR FORMERLY)  
TREE FARMERS OF AMERICA, INC.

PARCEL 1  
2.45 ACRES

PARCEL 2  
2.21 ACRES

(NOW OR FORMERLY)  
TREE FARMERS OF AMERICA, INC.

THE FIELD DATA UPON WHICH THIS PLAT IS BASED HAS A CLOSURE PRECISION OF ONE FOOT IN 8882 FEET, AND AN ANGULAR PRECISION OF ONE SECOND OF AN ANGLE PER 100,000 FEET OF MEASUREMENT. THE FIELD DATA UPON WHICH THIS PLAT IS BASED WAS OBTAINED BY LINEAR MEASUREMENTS DERIVED WITH A 100.00' STEEL TAPE AND ANGULAR MEASUREMENTS TURNED WITH A 30" TRANSIT. THE BEARINGS AND DISTANCES ON THIS PLAT HAVE BEEN CALCULATED FOR CLOSURE AND ARE FOUND TO BE ACCURATE WITHIN ONE FOOT IN 8888 FEET.

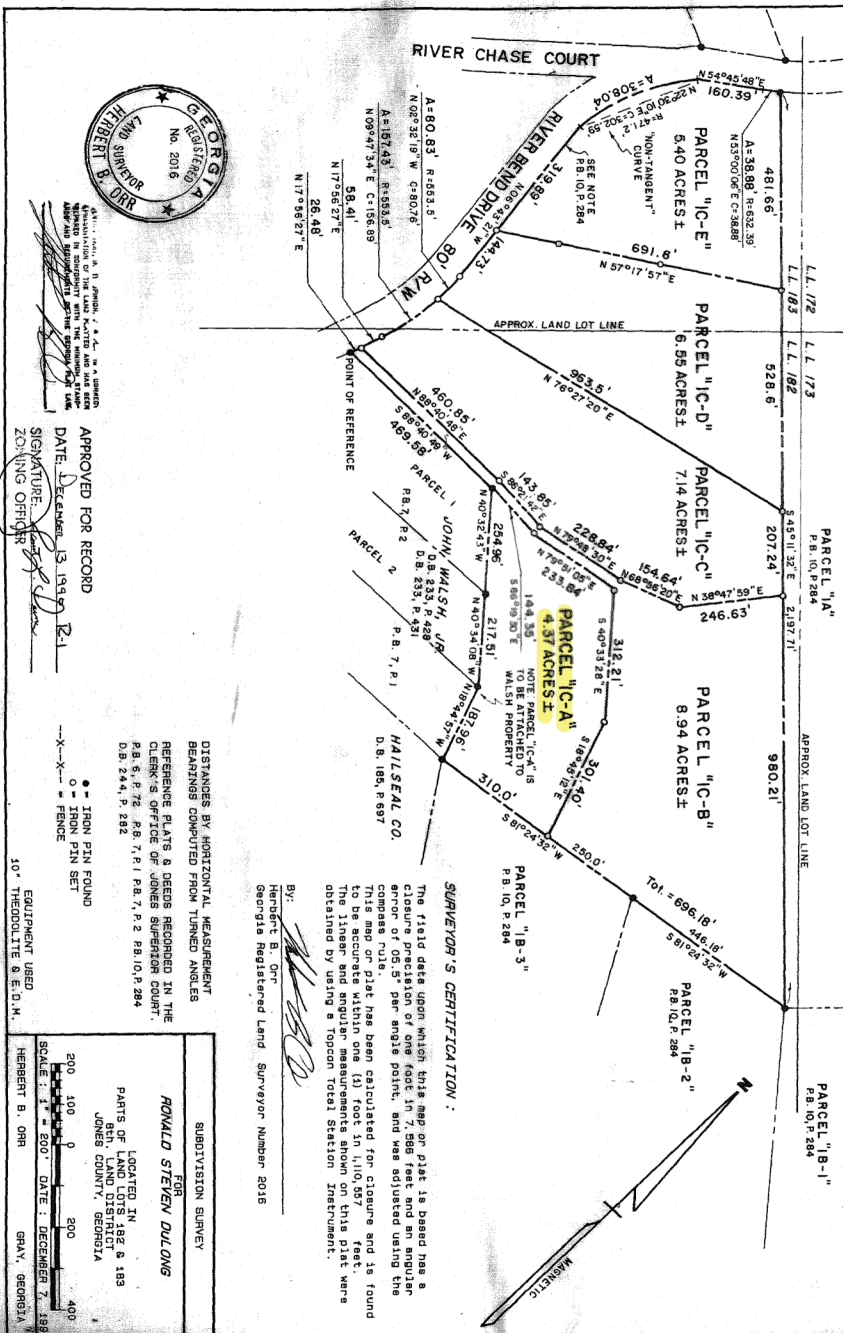
LEGEND

● IRON PIN RECOVERED  
○ IRON PIN SET  
— COMPUTED POINT  
R/W RIGHT OF WAY

Filed last day of Feb., 1982,  
Recorded 19th day of Feb., 1982.  
James E. Suore Deputy Clerk

THESE LOTS ARE APPROVED FOR INDIVIDUAL  
WATER AND SEWER SYSTEMS WITH APPROVED  
PERCOLATION TEST AND LAYOUT.  
*W. H. Jones*  
PUBLIC HEALTH SANITARIAN  
JONES COUNTY, GEORGIA  
1-1883

13-12-90  
10:55 AM  
2005  
D.C. 94  
D.C. 70  
D.C. 100  
D.C. 101  
D.C. 102  
D.C. 103  
D.C. 104  
D.C. 105  
D.C. 106  
D.C. 107  
D.C. 108  
D.C. 109  
D.C. 110  
D.C. 111  
D.C. 112  
D.C. 113  
D.C. 114  
D.C. 115  
D.C. 116  
D.C. 117  
D.C. 118  
D.C. 119  
D.C. 120  
D.C. 121  
D.C. 122  
D.C. 123  
D.C. 124  
D.C. 125  
D.C. 126  
D.C. 127  
D.C. 128  
D.C. 129  
D.C. 130  
D.C. 131  
D.C. 132  
D.C. 133  
D.C. 134  
D.C. 135  
D.C. 136  
D.C. 137  
D.C. 138  
D.C. 139  
D.C. 140  
D.C. 141  
D.C. 142  
D.C. 143  
D.C. 144  
D.C. 145  
D.C. 146  
D.C. 147  
D.C. 148  
D.C. 149  
D.C. 150  
D.C. 151  
D.C. 152  
D.C. 153  
D.C. 154  
D.C. 155  
D.C. 156  
D.C. 157  
D.C. 158  
D.C. 159  
D.C. 160  
D.C. 161  
D.C. 162  
D.C. 163  
D.C. 164  
D.C. 165  
D.C. 166  
D.C. 167  
D.C. 168  
D.C. 169  
D.C. 170  
D.C. 171  
D.C. 172  
D.C. 173  
D.C. 174  
D.C. 175  
D.C. 176  
D.C. 177  
D.C. 178  
D.C. 179  
D.C. 180  
D.C. 181  
D.C. 182  
D.C. 183  
D.C. 184  
D.C. 185  
D.C. 186  
D.C. 187  
D.C. 188  
D.C. 189  
D.C. 190  
D.C. 191  
D.C. 192  
D.C. 193  
D.C. 194  
D.C. 195  
D.C. 196  
D.C. 197  
D.C. 198  
D.C. 199  
D.C. 200  
D.C. 201  
D.C. 202  
D.C. 203  
D.C. 204  
D.C. 205  
D.C. 206  
D.C. 207  
D.C. 208  
D.C. 209  
D.C. 210  
D.C. 211  
D.C. 212  
D.C. 213  
D.C. 214  
D.C. 215  
D.C. 216  
D.C. 217  
D.C. 218  
D.C. 219  
D.C. 220  
D.C. 221  
D.C. 222  
D.C. 223  
D.C. 224  
D.C. 225  
D.C. 226  
D.C. 227  
D.C. 228  
D.C. 229  
D.C. 230  
D.C. 231  
D.C. 232  
D.C. 233  
D.C. 234  
D.C. 235  
D.C. 236  
D.C. 237  
D.C. 238  
D.C. 239  
D.C. 240  
D.C. 241  
D.C. 242  
D.C. 243  
D.C. 244  
D.C. 245  
D.C. 246  
D.C. 247  
D.C. 248  
D.C. 249  
D.C. 250  
D.C. 251  
D.C. 252  
D.C. 253  
D.C. 254  
D.C. 255  
D.C. 256  
D.C. 257  
D.C. 258  
D.C. 259  
D.C. 260  
D.C. 261  
D.C. 262  
D.C. 263  
D.C. 264  
D.C. 265  
D.C. 266  
D.C. 267  
D.C. 268  
D.C. 269  
D.C. 270  
D.C. 271  
D.C. 272  
D.C. 273  
D.C. 274  
D.C. 275  
D.C. 276  
D.C. 277  
D.C. 278  
D.C. 279  
D.C. 280  
D.C. 281  
D.C. 282  
D.C. 283  
D.C. 284  
D.C. 285  
D.C. 286  
D.C. 287  
D.C. 288  
D.C. 289  
D.C. 290  
D.C. 291  
D.C. 292  
D.C. 293  
D.C. 294  
D.C. 295  
D.C. 296  
D.C. 297  
D.C. 298  
D.C. 299  
D.C. 300  
D.C. 301  
D.C. 302  
D.C. 303  
D.C. 304  
D.C. 305  
D.C. 306  
D.C. 307  
D.C. 308  
D.C. 309  
D.C. 310  
D.C. 311  
D.C. 312  
D.C. 313  
D.C. 314  
D.C. 315  
D.C. 316  
D.C. 317  
D.C. 318  
D.C. 319  
D.C. 320  
D.C. 321  
D.C. 322  
D.C. 323  
D.C. 324  
D.C. 325  
D.C. 326  
D.C. 327  
D.C. 328  
D.C. 329  
D.C. 330  
D.C. 331  
D.C. 332  
D.C. 333  
D.C. 334  
D.C. 335  
D.C. 336  
D.C. 337  
D.C. 338  
D.C. 339  
D.C. 340  
D.C. 341  
D.C. 342  
D.C. 343  
D.C. 344  
D.C. 345  
D.C. 346  
D.C. 347  
D.C. 348  
D.C. 349  
D.C. 350  
D.C. 351  
D.C. 352  
D.C. 353  
D.C. 354  
D.C. 355  
D.C. 356  
D.C. 357  
D.C. 358  
D.C. 359  
D.C. 360  
D.C. 361  
D.C. 362  
D.C. 363  
D.C. 364  
D.C. 365  
D.C. 366  
D.C. 367  
D.C. 368  
D.C. 369  
D.C. 370  
D.C. 371  
D.C. 372  
D.C. 373  
D.C. 374  
D.C. 375  
D.C. 376  
D.C. 377  
D.C. 378  
D.C. 379  
D.C. 380  
D.C. 381  
D.C. 382  
D.C. 383  
D.C. 384  
D.C. 385  
D.C. 386  
D.C. 387  
D.C. 388  
D.C. 389  
D.C. 390  
D.C. 391  
D.C. 392  
D.C. 393  
D.C. 394  
D.C. 395  
D.C. 396  
D.C. 397  
D.C. 398  
D.C. 399  
D.C. 400  
D.C. 401  
D.C. 402  
D.C. 403  
D.C. 404  
D.C. 405  
D.C. 406  
D.C. 407  
D.C. 408  
D.C. 409  
D.C. 410  
D.C. 411  
D.C. 412  
D.C. 413  
D.C. 414  
D.C. 415  
D.C. 416  
D.C. 417  
D.C. 418  
D.C. 419  
D.C. 420  
D.C. 421  
D.C. 422  
D.C. 423  
D.C. 424  
D.C. 425  
D.C. 426  
D.C. 427  
D.C. 428  
D.C. 429  
D.C. 430  
D.C. 431  
D.C. 432  
D.C. 433  
D.C. 434  
D.C. 435  
D.C. 436  
D.C. 437  
D.C. 438  
D.C. 439  
D.C. 440  
D.C. 441  
D.C. 442  
D.C. 443  
D.C. 444  
D.C. 445  
D.C. 446  
D.C. 447  
D.C. 448  
D.C. 449  
D.C. 450  
D.C. 451  
D.C. 452  
D.C. 453  
D.C. 454  
D.C. 455  
D.C. 456  
D.C. 457  
D.C. 458  
D.C. 459  
D.C. 460  
D.C. 461  
D.C. 462  
D.C. 463  
D.C. 464  
D.C. 465  
D.C. 466  
D.C. 467  
D.C. 468  
D.C. 469  
D.C. 470  
D.C. 471  
D.C. 472  
D.C. 473  
D.C. 474  
D.C. 475  
D.C. 476  
D.C. 477  
D.C. 478  
D.C. 479  
D.C. 480  
D.C. 481  
D.C. 482  
D.C. 483  
D.C. 484  
D.C. 485  
D.C. 486  
D.C. 487  
D.C. 488  
D.C. 489  
D.C. 490  
D.C. 491  
D.C. 492  
D.C. 493  
D.C. 494  
D.C. 495  
D.C. 496  
D.C. 497  
D.C. 498  
D.C. 499  
D.C. 500  
D.C. 501  
D.C. 502  
D.C. 503  
D.C. 504  
D.C. 505  
D.C. 506  
D.C. 507  
D.C. 508  
D.C. 509  
D.C. 510  
D.C. 511  
D.C. 512  
D.C. 513  
D.C. 514  
D.C. 515  
D.C. 516  
D.C. 517  
D.C. 518  
D.C. 519  
D.C. 520  
D.C. 521  
D.C. 522  
D.C. 523  
D.C. 524  
D.C. 525  
D.C. 526  
D.C. 527  
D.C. 528  
D.C. 529  
D.C. 530  
D.C. 531  
D.C. 532  
D.C. 533  
D.C. 534  
D.C. 535  
D.C. 536  
D.C. 537  
D.C. 538  
D.C. 539  
D.C. 540  
D.C. 541  
D.C. 542  
D.C. 543  
D.C. 544  
D.C. 545  
D.C. 546  
D.C. 547  
D.C. 548  
D.C. 549  
D.C. 550  
D.C. 551  
D.C. 552  
D.C. 553  
D.C. 554  
D.C. 555  
D.C. 556  
D.C. 557  
D.C. 558  
D.C. 559  
D.C. 560  
D.C. 561  
D.C. 562  
D.C. 563  
D.C. 564  
D.C. 565  
D.C. 566  
D.C. 567  
D.C. 568  
D.C. 569  
D.C. 570  
D.C. 571  
D.C. 572  
D.C. 573  
D.C. 574  
D.C. 575  
D.C. 576  
D.C. 577  
D.C. 578  
D.C. 579  
D.C. 580  
D.C. 581  
D.C. 582  
D.C. 583  
D.C. 584  
D.C. 585  
D.C. 586  
D.C. 587  
D.C. 588  
D.C. 589  
D.C. 590  
D.C. 591  
D.C. 592  
D.C. 593  
D.C. 594  
D.C. 595  
D.C. 596  
D.C. 597  
D.C. 598  
D.C. 599  
D.C. 600  
D.C. 601  
D.C. 602  
D.C. 603  
D.C. 604  
D.C. 605  
D.C. 606  
D.C. 607  
D.C. 608  
D.C. 609  
D.C. 610  
D.C. 611  
D.C. 612  
D.C. 613  
D.C. 614  
D.C. 615  
D.C. 616  
D.C. 617  
D.C. 618  
D.C. 619  
D.C. 620  
D.C. 621  
D.C. 622  
D.C. 623  
D.C. 624  
D.C. 625  
D.C. 626  
D.C. 627  
D.C. 628  
D.C. 629  
D.C. 630  
D.C. 631  
D.C. 632  
D.C. 633  
D.C. 634  
D.C. 635  
D.C. 636  
D.C. 637  
D.C. 638  
D.C. 639  
D.C. 640  
D.C. 641  
D.C. 642  
D.C. 643  
D.C. 644  
D.C. 645  
D.C. 646  
D.C. 647  
D.C. 648  
D.C. 649  
D.C. 650  
D.C. 651  
D.C. 652  
D.C. 653  
D.C. 654  
D.C. 655  
D.C. 656  
D.C. 657  
D.C. 658  
D.C. 659  
D.C. 660  
D.C. 661  
D.C. 662  
D.C. 663  
D.C. 664  
D.C. 665  
D.C. 666  
D.C. 667  
D.C. 668  
D.C. 669  
D.C. 670  
D.C. 671  
D.C. 672  
D.C. 673  
D.C. 674  
D.C. 675  
D.C. 676  
D.C. 677  
D.C. 678  
D.C. 679  
D.C. 680  
D.C. 681  
D.C. 682  
D.C. 683  
D.C. 684  
D.C. 685  
D.C. 686  
D.C. 687  
D.C. 688  
D.C. 689  
D.C. 690  
D.C. 691  
D.C. 692  
D.C. 693  
D.C. 694  
D.C. 695  
D.C. 696  
D.C. 697  
D.C. 698  
D.C. 699  
D.C. 700  
D.C. 701  
D.C. 702  
D.C. 703  
D.C. 704  
D.C. 705  
D.C. 706  
D.C. 707  
D.C. 708  
D.C. 709  
D.C. 710  
D.C. 711  
D.C. 712  
D.C. 713  
D.C. 714  
D.C. 715  
D.C. 716  
D.C. 717  
D.C. 718  
D.C. 719  
D.C. 720  
D.C. 721  
D.C. 722  
D.C. 723  
D.C. 724  
D.C. 725  
D.C. 726  
D.C. 727  
D.C. 728  
D.C. 729  
D.C. 730  
D.C. 731  
D.C. 732  
D.C. 733  
D.C. 734  
D.C. 735  
D.C. 736  
D.C. 737  
D.C. 738  
D.C. 739  
D.C. 740  
D.C. 741  
D.C. 742  
D.C. 743  
D.C. 744  
D.C. 745  
D.C. 746  
D.C. 747  
D.C. 748  
D.C. 749  
D.C. 750  
D.C. 751  
D.C. 752  
D.C. 753  
D.C. 754  
D.C. 755  
D.C. 756  
D.C. 757  
D.C. 758  
D.C. 759  
D.C. 760  
D.C. 761  
D.C. 762  
D.C. 763  
D.C. 764  
D.C. 765  
D.C. 766  
D.C. 767  
D.C. 768  
D.C. 769  
D.C. 770  
D.C. 771  
D.C. 772  
D.C. 773  
D.C. 774  
D.C. 775  
D.C. 776  
D.C. 777  
D.C. 778  
D.C. 779  
D.C. 780  
D.C. 781  
D.C. 782  
D.C. 783  
D.C. 784  
D.C. 785  
D.C. 786  
D.C. 787  
D.C. 788  
D.C. 789  
D.C. 790  
D.C. 791  
D.C. 792  
D.C. 793  
D.C. 794  
D.C. 795  
D.C. 796  
D.C. 797  
D.C. 798  
D.C. 799  
D.C. 800  
D.C. 801  
D.C. 802  
D.C. 803  
D.C. 804  
D.C. 805  
D.C. 806  
D.C. 807  
D.C. 808  
D.C. 809  
D.C. 810  
D.C. 811  
D.C. 812  
D.C. 813  
D.C. 814  
D.C. 815  
D.C. 816  
D.C. 817  
D.C. 818  
D.C. 819  
D.C. 820  
D.C. 821  
D.C. 822  
D.C. 823  
D.C. 824  
D.C. 825  
D.C. 826  
D.C. 827  
D.C. 828  
D.C. 829  
D.C. 830  
D.C. 831  
D.C. 832  
D.C. 833  
D.C. 834  
D.C. 835  
D.C. 836  
D.C. 837  
D.C. 838  
D.C. 839  
D.C. 840  
D.C. 841  
D.C. 842  
D.C. 843  
D.C. 844  
D.C. 845  
D.C. 846  
D.C. 847  
D.C. 848  
D.C. 849  
D.C. 850  
D.C. 851  
D.C. 852  
D.C. 853  
D.C. 854  
D.C. 855  
D.C. 856  
D.C. 857  
D.C. 858  
D.C. 859  
D.C. 860  
D.C. 861  
D.C. 862  
D.C. 863  
D.C. 864  
D.C. 865  
D.C. 866  
D.C. 867  
D.C. 868  
D.C. 869  
D.C. 870  
D.C. 871  
D.C. 872  
D.C. 873  
D.C. 874  
D.C. 875  
D.C. 876  
D.C. 877  
D.C. 878  
D.C. 879  
D.C. 880  
D.C. 881  
D.C. 882  
D.C. 883  
D.C. 884  
D.C. 885  
D.C. 886  
D.C. 887  
D.C. 888  
D.C. 889  
D.C. 890  
D.C. 891  
D.C. 892  
D.C. 893  
D.C. 894  
D.C. 895  
D.C. 896  
D.C. 897  
D.C. 898  
D.C. 899  
D.C. 900  
D.C. 901  
D.C. 902  
D.C. 903  
D.C. 904  
D.C. 905  
D.C. 906  
D.C. 907  
D.C. 908  
D.C. 909  
D.C. 910  
D.C. 911  
D.C. 912  
D.C. 913  
D.C. 914  
D.C. 915  
D.C. 916  
D.C. 917  
D.C. 918  
D.C. 919  
D.C. 920  
D.C. 921  
D.C. 922  
D.C. 923  
D.C. 924  
D.C. 925  
D.C. 926  
D.C. 927  
D.C. 928  
D.C. 929  
D.C. 930  
D.C. 931  
D.C. 932  
D.C. 933  
D.C. 934  
D.C. 935  
D.C. 936  
D.C. 937  
D.C. 938  
D.C. 939  
D.C. 940  
D.C. 941  
D.C. 942  
D.C. 943  
D.C. 944  
D.C. 945  
D.C. 946  
D.C. 947  
D.C. 948  
D.C. 949  
D.C. 950  
D.C. 951  
D.C. 952  
D.C. 953  
D.C. 954  
D.C. 955  
D.C. 956  
D.C. 957  
D.C. 958  
D.C. 959  
D.C. 960  
D.C. 961  
D.C. 962  
D.C. 963  
D.C. 964  
D.C. 965  
D.C. 966  
D.C. 967  
D.C. 968  
D.C. 969  
D.C. 970  
D.C. 971  
D.C. 972  
D.C. 973  
D.C. 974  
D.C. 975  
D.C. 976  
D.C. 977  
D.C. 978  
D.C. 979  
D.C. 980  
D.C. 981  
D.C. 982  
D.C. 983  
D.C. 984  
D.C. 985  
D.C. 986  
D.C. 987  
D.C. 988  
D.C. 989  
D.C. 990  
D.C. 991  
D.C. 992  
D.C. 993  
D.C. 994  
D.C. 995  
D.C. 996  
D.C. 997  
D.C. 998  
D.C. 999  
D.C. 1000



811-Pg 62 12-13-90 10:55 AM